



Preisstellung

Die Preise verstehen sich pro Stück (ohne MwSt.) ab Werk, ausschließlich Verpackung.

Standard-Versandart

- UPS Standard:
bis einschließlich 30 kg
- Spedition STRECK:
ab 30 kg

Die mit der Spedition STRECK Transporte Freiburg durchgeführten Sendungen werden zu folgenden Frachtsätzen abgerechnet:

- 30 kg bis < 100 kg: 0,59 Euro/kg
- 100 kg bis < 300 kg: 0,52 Euro/kg
- 300 kg bis < 600 kg: 0,45 Euro/kg
- 600 kg bis < 1200 kg: 0,38 Euro/kg

Expressversand auf Kundenwunsch mit

- UPS Express Saver
- UPS Express
- UPS Express Plus
- Spedition Streck - Termingut

Die Frachtkosten errechnen sich ausschließlich nach dem Bruttogewicht, die Transportversicherung ist in diesen Frachtsätzen enthalten. Diese Versand- bzw. Abrechnungsart bietet folgende Vorteile:

- Günstige Frachtsätze
- Kurze Laufzeiten
- Transparente Frachtkosten, aufgeführt auf unseren Rechnungen
- Speditionsrechnungen entfallen, dadurch erhebliche administrative Einsparungen

Mengenrabatte

Bei einem Gesamtwarenwert (brutto) je Bestellung:

- ab 125 Euro → 10% Rabatt
- ab 225 Euro → 20% Rabatt
- ab 325 Euro → 30% Rabatt

Der Warenwert kann sich aus mehreren Positionen zusammensetzen.

Mindermengenzuschläge

Bei Kleinaufträgen übersteigen die Bearbeitungskosten vielfach den Warenwert. Auf eine Kostenbeteiligung des Kunden kann deshalb leider nicht verzichtet werden.

- 10 Euro bei Warenwert von 25 bis 50 Euro
- 15 Euro bei Warenwert unter 25 Euro

Material- und Energiezuschläge

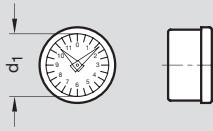
Leider unterliegen verschiedene Materialnotierungen erheblichen Schwankungen. Dies gilt insbesondere für Artikel aus Aluminium, Edelstahl, Messing und Zinklegierungen.

Da wir einerseits höhere Notierungen in unserer Kalkulation nicht berücksichtigt haben, andererseits wieder fallende Notierungen an unsere Abnehmer sofort weitergeben wollen, werden wir eventuell notwendige Materialzuschläge gesondert in Rechnung stellen.

Sonstiges

Aus Kostengründen ist eine Rücknahme von Teilen unter 20 Euro Warenwert nicht möglich.

Katalog S. 490 Stellungsanzeiger GN 000.8

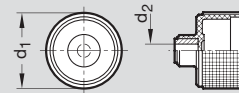


alle Ausführungen

d ₁	€
42	34,91
60	37,74

ELESA code
GA11/GA12

Katalog S. 494 Drehknöpfe GN 534.8



d ₁ - d ₂	€
60 - B 8	9,76
80 - B10	12,15

ELESA code
MBT.60-GXX1
MBT.80-GXX2

Katalog S. 491 Stellungsanzeiger GN 000.3

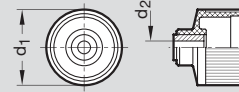


alle Ausführungen

d ₁	€
60	84,87

ELESA code
GW12

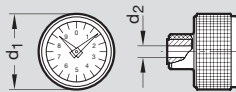
Katalog S. 496 Drehknöpfe GN 526.8



d ₁ - d ₂	€
60 - B10	10,35
80 - B12	13,04

ELESA code
IZN.60-GXX1
IZN.80-GXX2

Katalog S. 492 Drehknöpfe mit Stellungsanzeiger GN 5348



alle Ausführungen

d ₁ - d ₂	€
50 - B 8	40,96
70 - B10	44,59

ELESA code
MBT.50/GA11
MBT.70/GA12

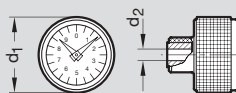
Katalog S. 498 Handräder GN 577.8



d ₁ - d ₂	€
85 - B 10	9,06
110 - B 12	12,81

ELESA code
VHT.85-GXX1
VHT.110-GXX2

Katalog S. 493 Drehknöpfe mit Stellungsanzeiger GN 5343



alle Ausführungen

d ₁ - d ₂	€
70 - B10	91,70

ELESA code
MBT.70/GW12

Katalog S. 500 Speichenhandräder GN 522.8



Form A

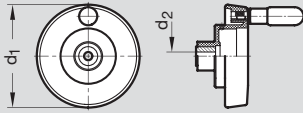
d ₁ - d ₂	€
160 - B 14	27,96
200 - B 16	30,15
250 - B 20	39,57

Form D

d ₁ - d ₂	€
160 - B 14	33,01
200 - B 16	35,96
250 - B 20	43,74

Aufpreis für Nabennut K € 1,45 brutto

ELESA code
VTRP.-GXX2
VTRP.-GXX2+I

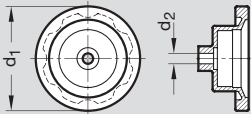
Katalog S. 502 Speichenhandräder GN 521.8


Form D

d ₁ - d ₂	€
125 - B 10	23,31
200 - B 20	30,53

Aufpreis für Nabennut K € 1,45 brutto

 ELESA code
VDSC.-GXX2+I

Katalog S. 504 Scheibenhandräder GN 323.8


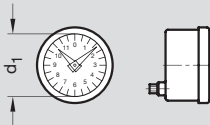
Form A

d ₁ - d ₂	€
80 - B 10	10,90
100 - B 10	11,40
125 - B 12	16,11
160 - B 14	20,96
200 - B 18	27,20
250 - B 22	36,48

Aufpreis für Nabennut K € 1,45 brutto

Form R

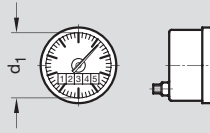
d ₁ - d ₂	€
80 - B 10	15,29
100 - B 10	16,03
125 - B 12	21,17
160 - B 14	26,91
200 - B 18	33,99
250 - B 22	43,70

Katalog S. 510 Stellungsanzeiger GN 000.9


alle Ausführungen

d ₁	€
42	50,11
60	53,78

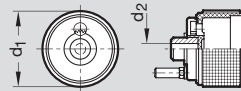
 ELESA code
PA11/PA12

Katalog S. 511 Stellungsanzeiger GN 000.13


alle Ausführungen

d ₁	€
60	92,14

 ELESA code
PW12

Katalog S. 512 Drehknöpfe GN 534.9


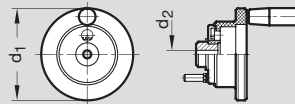
d ₁ - d ₂	€
60 - B 8	17,87
80 - B 10	20,88

 ELESA code
MBT.60-PXX1
MBT.80-PXX2

Katalog S. 514 Handräder GN 577.9


d ₁ - d ₂	€
85 - B 10	17,36
110 - B 12	21,22

 ELESA code
VHT.85-PXX1
VHT.110-PXX2

Katalog S. 516 Speichenhandräder GN 520.9


Form D

d ₁ - d ₂	€
85 - B 8	30,67
110 - B 10	34,04

 ELESA code
VDC.80-PXX1
VDC.100-PXX2

Katalog S. 520 Stellungsanzeiger GN 953

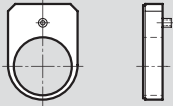


alle Ausführungen € **41,62**

Stellungsanzeiger GN 953 mit **Edelstahl**-Buchse auf Anfrage

ELESA code DD52R

Katalog S. 521 Zwischenplatte GN 953.1



€ **1,31**

ELESA code BS52

Katalog S. 514 Stellungsanzeiger GN 954



alle Ausführungen € **40,81**

Stellungsanzeiger GN 954 mit **Edelstahl**-Buchse auf Anfrage

ELESA code DD51

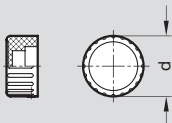
Katalog S. 515 Zwischenplatte GN 954.1



€ **3,18**

ELESA code BS51

Katalog S. 515 Drehknopf GN 954.3



d € **2,80**

ELESA code MD51

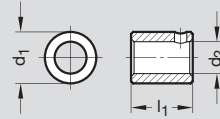
Katalog S. 524 Stellungsanzeiger GN 955



alle Ausführungen € **41,42**

ELESA code DD50

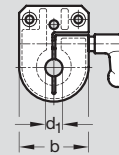
Katalog S. 526 Reduzierbuchsen GN 952.1



d ₁ - d ₂ - l ₁	€
14 - B 6 - 20	3,85
- B 8 - 20	3,85
- B 10 - 20	3,85
- B 12 - 20	3,85
20 - B 6 - 20	4,41
- B 8 - 20	4,41
- B 10 - 20	4,41
- B 12 - 20	4,41
- B 14 - 20	4,41
- B 15 - 20	4,41
- B 16 - 20	4,41

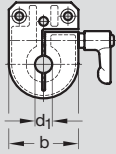
ELESA code RB51/RB52

Katalog S. 527 Klemmplatten GN 953.6



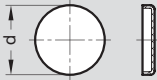
b - d ₁	€
48 - B 12	10,54
- B 14	10,54
- B 15	10,54
- B 16	10,54
- B 20	10,54

Katalog S. 527 **Klemmplatten** GN 954.6



b - d1	€
33 - B 8	9,29
- B 10	9,29
- B 12	9,29
- B 14	9,29

Katalog S. 528 **Abschlussdeckel** GN 576



d	€
50	2,03
69	3,38

ELESA code
CP.