



Pressemappe



Inhaltsverzeichnis

	Nr.
Kugelschnäpper GN 450 aus Kunststoff	08/2013
Funktional und ästhetisch GN 927	07/2013
Scharniere mit Zusatzfunktionen	06/2013
Ölablassventile samt Zubehör.....	05/2013
Einzigartig: Die Verriegelung im Bügelgriff GN 115.7.....	04/2013
Standfester Unterbau GN 440	03/2013
Schnell und sicher fixiert GN 214.2 und GN 214.3	02/2013
Riegel mit Doppeldreh GN 116.1	01/2013
Kleine Leichtläufer GN 753	09/2012
Kleines Zusatzteil - großer Nutzen GN 801	08/2012
Ganter – Hidden Champion aus dem Schwarzwald	07/2012
Dämpfungselemente aus Naturkautschuk	06/2012
Interessanter Anschlagriegel mit vier Raststellungen GN 702	05/2012

Weitere Presseberichte finden Sie unter:

www.ganter-griff.de

Kugelschnäpper GN 450 aus Kunststoff



Flexible und korrosionsbeständige Positionierung an unterschiedlichen Türmodellen.

Der Kugelschnäpper GN 450 der Serie BPS (Elesa-Patent) ist ein innovatives Zubehörteil für Maschinen und Industriegeräte. Alle Teile sind aus Technopolymer gefertigt, so dass eine hohe Flexibilität und Korrosionsbeständigkeit gewährleistet wird. Tests haben gezeigt, dass die mechanische Lebensdauer 20.000 Betätigungszyklen bei weitem übersteigt.

Der Kugelschnäpper besteht aus einem Klemmteil zur Befestigung z. B. am Türrahmen und einer Kugel die gegenüber entsprechend an der Tür angebracht, im eingeschnappten Zustand die Teile mit einer Kraft von 30 Newton zusammen in Position hält.

Die Befestigungsbohrungen, die zum Halten des Klemmteils bzw. der Kugel dienen sind identisch, so dass sich der Anbau durch normgleiche Schrauben sehr einfach gestaltet.

Die Kugelschnäpper GN 450 sind so konzipiert, dass der Einsatz sowohl bei (rotatorischer) schwenkender als auch bei linearer Bewegungsrichtung (z. B. Klappen oder Schiebetüren) gleichermaßen möglich ist. An der Unterseite des Klemmteils ist zusätzliche eine Anschlagnase vorhanden, welche einen Abstand zwischen den zu positionierenden Teilen von 2,5 bis 3,5 mm gewährleistet.

Liegen die Anbauflächen, nicht in derselben Ebene - dies ist in der Praxis häufig der Fall, dienen Abstandhalter GN 450.1 mit 5, 10 und 15 mm Höhe dem nötigen Differenzausgleich. Die Abstandhalter können übrigens auch frei miteinander kombiniert werden.

Mehr darüber im Internet unter www.ganter-griff.de



PRESSE-BOX

Ansprechpartner | *Contact*

Axel Weber

Durchwahl | *direct extension*

+ 49 (0) 7723 6507-226

E-Mail | *Email*

axel.weber@ganter-griff.de



Otto Ganter GmbH & Co. KG

Normteilefabrik

Triberger Straße 3

78120 Furtwangen

Telefon +49 (0) 7723 6507-0

Telefax +49 (0) 7723 4659

www.ganter-griff.de

Funktional und ästhetisch



Exzentranspanner der Normserie GN 927

Edelstahl ist nicht nur in korrosiven Umgebungen das Material der Wahl – sondern wird zunehmend auch aus Designgründen der Wertigkeit wegen eingesetzt.

Nicht nur im Vorrichtungsbau sind Exzentranspanner gefragte Bedienelemente für das schnelle, drehmomentfreie Spannen und Lösen von Verbindungen. Die Hebelelemente eignen sich für vielseitige Anwendungen und gehören entsprechend mit zu den Bestsellern von Ganter.

Das Grundmodell der Serie GN 927 nutzt Zink-Druckguss als Hebel-Werkstoff, der ergonomische und geradlinige geformte Griff trägt eine Beschichtung aus schwarzem Epoxidharz. Die Variante GN 927.3 besteht alternativ dazu aus einem verzinkten Stahlhebel. Beim Exzentranspanner GN 927.4 bestehen die Achse, Zug- und Stellschraube aus nichtrostendem Edelstahl, was ihn für den Einsatz in korrosiven Umgebungen gerade zu prädestiniert.

Als konsequente Fortführung der Werkstoff-Strategie hat Ganter nun mit dem GN 927.7 eine Variante im Programm, die komplett aus Edelstahl erstellt wird. Das RoHS-konforme Normelement ist damit noch besser geeignet, wenn aggressive Medien die Umgebung beeinträchtigen. Daneben ist die Haptik und die Optik des Spannelementes viel wertiger und attraktiver – denn der Hebel zeigt sich hier mit einer natürlichen, metallischen Oberfläche. Beim Modell GN 927.5 sind die schwarzen Auflagescheiben aus glasfaserverstärktem Polyacetal oder Polyamid und bilden einen natürlichen Kontrast zum Metall.

Mit der über ein Feingewinde verstellbaren Auflagescheibe lässt sich der Abstand zwischen Hebelexzenter und Spannfläche sowie wie die Spannkraft oder die Lage des Hebels optimal justieren. Dank der günstigen und ergonomischen Auslegung lassen sich Spannkraften von bis zu 8 kN erreichen.



Wie die anderen Exzentranspanner ist auch die neue Serie GN 927.5 und GN 927.7 mit Innen- oder Außengewinde der Größen M 5 bis M 10 zu haben. Und: Die Serie GN 927 darf sich mit dem Label des „iF product design awards“ schmücken, eine Auszeichnung für beste Ergonomie, Funktionalität und Formsprache. Ein Mehrwert, der sich auszahlt, denn gut gestaltete Produkte lassen sich besser bedienen und verleihen der gesamten Anwendung einen adäquaten Eindruck!

Mehr darüber im Internet unter www.ganter-griff.de

PRESSE-BOX

Ansprechpartner | Contact

Axel Weber

Durchwahl | direct extension

+ 49 (0) 7723 6507-226

E-Mail | Email

axel.weber@ganter-griff.de

Otto Ganter GmbH & Co. KG

Normteilefabrik

Triberger Straße 3

78120 Furtwangen

Telefon +49 (0) 7723 6507-0

Telefax +49 (0) 7723 4659

www.ganter-griff.de

Scharniere mit Zusatzfunktionen



Verschiedene Scharniere:
GN 122.1, GN 122.2, GN 222, GN 151.2 sowie GN 233

Selbst rastend, frei schwingend, justierbar oder rasch per Klemmhebel fixiert – Ganter bietet ganz besondere Scharniere mit Funktionalitäten für besondere Fälle.

Scharniere sind alles andere als Low-Interest-Produkte, denn in vielen Anwendungen müssen sie mehr können als nur die Drehachse für eine Klappe oder Türe zu spielen. Sollen Türen unter verschiedenen Öffnungswinkeln einrasten, beliebig feststellbar oder der Kraftaufwand zur Betätigung variabel sein, dann lohnt sich der Blick in das Portfolio von Ganter, dem Marktführer in Sachen Normelemente.

Dort findet sich zum Beispiel der Scharniertyp GN 122.1, gefertigt aus glasfaserverstärktem POM (Polyoxymethylen), der gebrauchstemperaturen bis 80 °C problemlos meistert. Dieses Element bietet vier Raststellungen bei Öffnungswinkeln von 0°, 80°, 120° und 170° – das Lösemoment beträgt jeweils 1,1 Nm, übrigens auch noch nach über 10.000 Betätigungen. Und die passenden Abdeckungen für die Montagebohrungen sind nicht nur für das Auge gut, sie verhindern auch Schmutzansammlungen in den Montageöffnungen. Natürlich ist das Scharnier auch ohne Rastung baugleich als GN 122.2 erhältlich.

Sind andere Öffnungswinkel gefragt, so könnte GN 222 eine Lösung sein: Hier bewegen sich die Rasterstellungen zwischen -90° und 115°, das Lösemoment ist mit 3 Nm etwas höher und auch nach getesteten 20.000 Betätigungen noch voll präsent.

Nicht immer ist das Lösemoment groß genug oder das Angebot der Rastwinkel ausreichend – dann wäre eine ganz individuelle Fixierung per Klemmhebel die richtige Wahl. Genau das lässt sich mit dem GN 151.2 machen, ein schwarzes Polyamid-Scharnier, das in jeder Position schnell und sicher feststellbar ist. Die Besonderheit: Der Klemmhebel ist im unbetätigten Zustand frei beweglich. Erst bewusst niedergedrückt greift seine Nabe in eine Kerbverzahnung ein und überträgt das zum Lösen | Klemmen der Position erforderliche Drehmoment. Das bedeutet mehr Sicherheit vor unbeabsichtigtem Lösen und mehr Flexibilität, weil sich der Hebel leicht in eine günstige Ruheposition bewegen lässt.

Mit einem verstellbaren Reibmoment hat Ganter auch das Scharnier GN 233 ausgestattet – allerdings nicht per Klemmhebel, sondern im Sinne eines Presets per Stellschraube. Das POM-Normelement in Weiß oder Schwarz behält auch nach 60.000 Bewegungszyklen sein eingestelltes Reibmoment. Darüber hinaus gilt für diese Scharniere die Brennbarkeitsklasse UL 94-HB.

Mehr darüber im Internet unter www.ganter-griff.de

PRESSE-BOX

Ansprechpartner | Contact

Axel Weber

Durchwahl | direct extension

+ 49 (0) 7723 6507-226

E-Mail | Email

axel.weber@ganter-griff.de

Otto Ganter GmbH & Co. KG

Normteilefabrik

Triberger Straße 3

78120 Furtwangen

Telefon +49 (0) 7723 6507-0

Telefax +49 (0) 7723 4659

www.ganter-griff.de



Ölablassventile samt Zubehör



Ölablassventile | Be- und Entlüftungsschrauben

Ganter hat das Produktprogramm um Normelemente für hydraulische Anwendungen erweitert. Spezialventile für den sauberen Ölablass sowie Elemente für die sichere Be- und Entlüftung von Behältern runden nun das Sortiment ab.

Ölwechsel gehören nicht gerade zu den Arbeiten, die allgemeine Freude bereiten. Abhilfe bringt das Ganter-Ölablassventil GN 880: es beschleunigt das Ablassen des Altöls und macht den Vorgang obendrein sauberer.

Die kleinen, in verschiedenen Größen erhältlichen Normelemente ersetzen die traditionellen Ablassschrauben in den Ölwanne von Fahrzeugmotoren oder Maschinen. Das dazu passende Anschlussstück GN 880.1 sorgt schließlich für den kontrollierten Auslauf des verbrauchten Mediums. Mit einer Überwurfmutter auf das Ölablassventil aufgeschraubt, betätigt es dessen Ventilteller und lässt per Schlauch das Öl gezielt in den Auffangbehälter fließen, eine Verunreinigung der Umgebung wird so verhindert. Das Anschlussstück ist als gerade, um 45 Grad oder um 90 Grad gebogene Variante erhältlich, damit eignet es sich für nahezu jede Einbausituation.

Bis 160 °C temperatur- und 100 bar druckbeständig, lässt sich das Ölablassventil GN 880 sehr universell einsetzen. Der Ventilkörper besteht aus verzinktem passiviertem Stahl oder aus Messing. Für die Dichtigkeit sorgt ein O-Ring am Ventilteller und ein Metalldichtring an der Einschraubstelle. Auf Langlebigkeit ausgelegt, zeigten die Ventile in Tests auch nach 50.000 Betätigungen keine Fehlfunktionen oder Verschleisszonen.

Passend dazu finden sich nun auch Be- und Entlüftungsventile im Portfolio von Ganter. Zum Beispiel das Entlüftungsventil GN 881, das ab 200 mbar Druck im Tank automatisch öffnet und problematischen Überdruck vermeidet. Mit seiner Edelstahl-Druckfeder und der Dichtscheibe aus Messing mit Silicon-Kautschuk-Beschichtung ist die GN 881 auf lange Nutzungszeiten ausgelegt. Die gleiche Funktion bietet das konstruktiv einfacher als Druckfeder-Kugel-Kombination ausgelegte Ventil GN 883, macht aber hinsichtlich Zuverlässigkeit keine Abstriche.

Bidirektional arbeitet der Be- und Entlüftungsfilter GN 882: Er lässt sowohl definierte Luftmengen aus wie in den Behälter. Das integrierte Edelstahl-Drahtgeflecht der Filterklasse G2-G3 verhindert, dass Schmutzpartikel von außen in den Tank gelangen können – oder etwa Ölpartikel aus dem Behälter entweichen. GN 882 ist in Gewindegrößen von M12 bis M30 sowie vier Zoll-basierten Größen im Programm.

Mehr darüber im Internet unter www.ganter-griff.de

PRESSE-BOX

Ansprechpartner | Contact

Axel Weber

Durchwahl | direct extension

+ 49 (0) 7723 6507-226

E-Mail | Email

axel.weber@ganter-griff.de

Otto Ganter GmbH & Co. KG

Normteilefabrik

Triberger Straße 3

78120 Furtwangen

Telefon +49 (0) 7723 6507-0

Telefax +49 (0) 7723 4659

www.ganter-griff.de



Einzigartig: Die Verriegelung im Bügelgriff



Verriegelung mit Bügelgriff GN 115.7

Ganter präsentiert eine weitere Normelement-Spezialität, die bislang so noch nicht auf dem Markt war: Den Bügelgriff mit integrierter Verriegelung. Das neue Element hört auf die Nummer GN 115.7 und ist in zahlreichen Varianten zu haben.

Türverriegelung plus Bügelgriff – ließ sich diese Funktionalität bisher nur durch den parallelen Einbau zweier gesonderter Elemente realisieren, so bietet Ganter nun endlich eine elegante sowie platzsparende Kombinationslösung an.

Das Normelement GN 115.7 ist eine jener Innovation, die leise daherkommen, aber für die Konstruktionspraxis enorme Erleichterungen bringen. Überall dort, wo neben der mechanischen Verriegelung einer Tür, Klappe oder Wartungsöffnung auch noch ein stabiler Haltegriff verlangt wird, ist das neue Element GN 115.7 richtig am Platz.

Der ergonomisch gestaltete Bügelgriff aus kunststoffbeschichtetem Zink-Druckguss lagert verriegelungsseitig auf einem zylindrischen Unterbau. Dort ist die Mechanik untergebracht, die sich mit entweder per Drei- oder Vierkant, per Doppelbart- oder Schlitzschlüssel betätigen lässt. Entsprechende Steckschlüssel offeriert Ganter als GN 119.2, optisch und ergonomisch auf einer Höhe mit dem Bügelelement. Bügelgriffseitig erfolgt die Befestigung mittels Schraube von der Rückseite.

Die Mechanik sorgt für ein dichtes und vibrationsfreies Verschließen, wobei der eigentliche Riegel dank der 22 Abstandsvarianten mit Zargen von 4 bis 50 Millimeter kompatibel ist. Anlaufschrägen an den Riegeln erleichtern das Schließen per 90-Grad-Drehung des Steckschlüssels. Dieser Drehbereich wird übrigens nicht werksseitig vorgegeben, sondern lässt sich durch Einsetzen eines kleinen Steckteiles individuell, in vier 90°-Stellungen, leicht variieren – natürlich auch nach der Montage. Weil die Stellung des Bügelgriffes somit unabhängig von der des Schließriegels bleibt, ist das gesamte Normelement unabhängig von der Anbaulage oder der Anschlagseite der Tür einsetzbar.

Mehr darüber im Internet unter www.ganter-griff.de



PRESSE-BOX

Ansprechpartner | *Contact*

Axel Weber

Durchwahl | *direct extension*

+ 49 (0) 7723 6507-226

E-Mail | *Email*

axel.weber@ganter-griff.de

Otto Ganter GmbH & Co. KG

Normteilefabrik

Triberger Straße 3

78120 Furtwangen

Telefon +49 (0) 7723 6507-0

Telefax +49 (0) 7723 4659

www.ganter-griff.de

Standfester Unterbau



Gesamtübersicht Stellfüße GN 440 ff.

Preislich interessant, in unterschiedlichsten Varianten und nun auch in Edelstahl zu haben: Die Stellfüße der Ganter-Norm GN 440

Auf ihnen ruhen Investitionen, Produktionslinien und auch neuste Innovationen kommen nicht ohne sie aus: **Stellfüße!**

Die unscheinbaren Elemente mit Bodenkontakt stemmen mitunter viel Gewicht, müssen von Querbewegungen oder Vibrationen unbeirrt punktgenau in der Vertikalen verharren. Und weil auch High-Tech-Anlagen die ganze Schwerkraft spüren, sind Stellfüße schlichtweg unverzichtbare Elemente im Baukasten des Konstrukteurs.

Ein Baukasten, den Ganter immer wieder mit neuen und bewährten Normelementen bestückt, etwa mit den Stellfüßen der jetzt erweiterten Reihe GN 440, die für fast jede Anwendung eine passende Variante bietet.

Die Grundversionen GN 440 / GN 440.5 mit Schraube aus Stahl bzw. Edelstahl wurden nun um die Varianten mit Innengewinde und /oder Befestigungslasche erweitert.

Somit deckt die Produktreihe GN 440 nun sehr viele Anforderungen des Marktes ab. Alle Versionen sind jeweils als Form OS (ohne Kunststoffkappe), als Form KR (mit rutschfester Kunststoffkappe aus TPE) und auch als Form GV (mit aufvulkanisiertem Gummi aus NBR) verfügbar.

Die Reihe GN 440 besticht aber nicht nur durch ihre Variantenfülle, sondern auch mit ihrem sehr interessanten Preisniveau.

Wie bei Ganter üblich sind alle Stellfüße ab Lager lieferbar. Damit sind sie im Handumdrehen am Einsatzort, wenn es sein muss sogar über Nacht.

Mehr darüber im Internet unter www.ganter-griff.de

PRESSE-BOX



Ansprechpartner | *Contact*

Axel Weber

Durchwahl | *direct extension*

+ 49 (0) 7723 6507-226

E-Mail | *Email*

axel.weber@ganter-griff.de

Otto Ganter GmbH & Co. KG

Normteilefabrik

Triberger Straße 3

78120 Furtwangen

Telefon +49 (0) 7723 6507-0

Telefax +49 (0) 7723 4659

www.ganter-griff.de

Schnell und sicher fixiert



Steckbolzen GN 214.2 / 214.3
mit Zugring aus Stahl und Edelstahl



Traditionelle Steckbolzen GN 113/ 114 ff.

Ganter erweitert sein Steckbolzen-Sortiment um die Zugring-Version GN 214.2 / 214.3

Steckbolzen bewähren sich täglich überall dort, wo Konstruktionen schnell montiert, zerlegt oder verändert werden müssen. Deshalb gehören Steckbolzen unterschiedlichster Auslegung und Abmaßen zum bewährten Standardprogramm von Ganter.

Eine typische Anwendung ist der Einsatz als Höhenverstellung.

Jetzt hat Ganter die Angebotsvielfalt mit den Steckbolzen GN 214.2 und GN 214.3 nochmals erweitert. Statt des Griffknopfes für das Handling verfügen sie über einen Zugring – diese Auslegung ist immer dann vorteilhaft, wenn die Platzverhältnisse knapp sind, denn der Ring lässt sich dann einfach seitlich wegklappen. Der Zugring erlaubt zudem die einfache Fixierung des Halteseils GN 111.2, das den Bolzen vor Verlust schützt. Der neue Steckbolzen ist sowohl in der Stahl-Ausführung (GN 214.2) zu haben wie auch in Edelstahl (GN 214.3), wenn dies spezielle Anwendungen in korrosiven Umgebungen oder Bereichen mit erhöhten Hygiene-Anforderungen erfordern. Beide Varianten stehen mit Bolzendurchmessern von 6 bis 16 Millimetern zur Verfügung. Wie bei sämtlichen Ganter-Steckbolzen lassen sich die Sperrklinken durch einen rot durchgefärbten und damit sofort erkennbaren Polyamid-Druckknopf auslösen.

Durch die rechteckige Form der Sperrklinken aus Edelstahl-Blech, ergibt sich eine linienförmige „Anlage“ (statt der punktförmigen bei einem Kugelsperbolzen), die relativ hohe axiale Kräfte aufnehmen kann und verhindern so zuverlässig unbeabsichtigtes Lösen der Verbindung. Erst durch die manuelle Betätigung des Druckknopfes entriegeln sich die Sperrklinken und der Steckbolzen lässt sich abziehen. Nach diesem Prinzip arbeiten auch die Typen GN 114.2 (Stahl mit PA-Griffknopf), GN 114.3 (Edelstahl mit PA-Griffknopf) und GN 114.6 in kompletter Edelstahl-Ausführung.

Mehr darüber im Internet unter www.ganter-griff.de

PRESSE-BOX

Ansprechpartner | Contact

Axel Weber

Durchwahl | direct extension

+ 49 (0) 7723 6507-226

E-Mail | Email

axel.weber@ganter-griff.de

Otto Ganter GmbH & Co. KG

Normteilefabrik

Triberger Straße 3

78120 Furtwangen

Telefon +49 (0) 7723 6507-0

Telefax +49 (0) 7723 4659

www.ganter-griff.de



Riegel mit Doppeldreh



Drehriegel GN 116.1 in verschiedenen Varianten

Der Dreh-Spannriegel GN 116.1 von Ganter schließt Türen und Klappen zuverlässig

Eigentlich sollte das Verriegeln von Türen oder Klappen kein größeres Thema sein. Doch immer wieder gibt es besondere Situationen, die eine zusätzliche Klemmwirkung verlangen, um die Tür fest in die Zargendichtung zu pressen. Das steigert die Dichtigkeit sowie die Vibrationsfestigkeit des Verschlusses und verhindert so Klappern oder das selbstständige Lösen.

Ganter entwickelte für diese Zwecke eine äußerst kompakte Lösung, welche die Verriegelung mit stufenloser Spannfunktion innerhalb der einzelnen Riegelabstände erweitert und ein sauberes Verschließen auch bei großen Schließhüben ermöglicht – ganz ohne zusätzlichen Handgriff.

Zunächst bringt das Drehen des Rändelgriffes um 90 Grad den Riegel in Schließstellung und verriegelt die Öffnung. Wird der Griff nun im Uhrzeigersinn weitergedreht, dann bewegt sich der Riegel auf der Gewindelagerung in axialer Richtung weiter – und klemmt die Tür gegen die Zarge. Beim Öffnen läuft der Vorgang umgekehrt ab, zunächst löst sich die Klemmung, dann die Verriegelung. Eine integrierte Druckfeder sorgt für die notwendige Reibung, um den Riegel nach der Klemmlösung „mitzunehmen“.

Der große Klemmbereich von 12 Millimetern deckt zusammen mit den fünf verschieden geformten Riegel (gerade oder gekröpft) ein weites Anwendungsfeld ab. Bei einem Anzugsdrehmoment von zwei Newtonmeter erreicht die Schließkraft am Riegel erstaunliche 300 Newton. Neben dem großen und damit ergonomischen Polyamid-Rändelgriff stehen alternative Betätigungsvarianten mit Vierkant-, Dreikant-, Sechskant- oder Doppelbart-Antrieb zur Auswahl. Der Kunststoff-Rändelgriff und das pulverlackierte Zinkdruckguss-Gehäuse sind in Verbindung mit den verzinkten, blau passivierten Stahlteilen, RoHS konform.

Mehr darüber im Internet unter www.ganter-griff.de



PRESSE-BOX

Ansprechpartner | *Contact*

Axel Weber

Durchwahl | *direct extension*

+ 49 (0) 7723 6507-226

E-Mail | *Email*

axel.weber@ganter-griff.de

Otto Ganter GmbH & Co. KG

Normteilefabrik

Triberger Straße 3

78120 Furtwangen

Telefon +49 (0) 7723 6507-0

Telefax +49 (0) 7723 4659

www.ganter-griff.de

Kleine Leichtläufer



Laufrollen GN 753 - verschiedene Formen

Ganters neue Laufrollen aus POM: rollfreudig, universell und langlebig

Was sich leicht bewegen lässt, ist komfortabel, ergonomisch und signalisiert hohe Qualität. Das ist bei Schüben so, bei Auszügen, Blenden, variablen Wandverkleidungen, aber auch bei Einhausungen von Maschinen oder Laborgeräten. Dafür aber braucht es Bewegungshelfer wie die kugelgelagerten Laufrollen GN 753 von Ganter. Die in verschiedenen Abmessungen verfügbaren kleinen Rollen mit ihren gekapselten Kugellagern sorgen für zuverlässiges Bewegen kleinerer Lasten – und das über lange Zeit, sind sie doch für mindestens eine Million Umdrehungen konzipiert. Die Laufflächen aus Polyacetal (POM) zeigen unterschiedliche Querschnitte: neben der glatten Version sind konkave, gerillte und keilförmig gekerbte Formen verfügbar – also passend zu den verschiedensten Führungsprofilen.

Dank der hochwertigen Kugellagerung bewegen sich die Rollen nicht nur leicht, sondern auch sehr leise und abriebfrei. Die Fixierung der Rollen erfolgt über die radiale, zylindrische Bohrung, einen einseitig montierten Gewindezapfen oder auch über einen Nietzapfen – diese Version bietet Ganter auf Anfrage. Nebenbei sind die Rollen allesamt RoHS-konform und damit problemlos einsetzbar. Den thermischen Einsatzbereich gibt Ganter mit 0°C bis 40°C an.

Mehr darüber im Internet unter www.ganter-griff.de

PRESSE-BOX



Ansprechpartner | *Contact*

Axel Weber

Durchwahl | *direct extension*

+ 49 (0) 7723 6507-226

E-Mail | *Email*

axel.weber@ganter-griff.de

Otto Ganter GmbH & Co. KG

Normteilefabrik

Triberger Straße 3

78120 Furtwangen

Telefon +49 (0) 7723 6507-0

Telefax +49 (0) 7723 4659

www.ganter-griff.de

Kleines Zusatzteil – großer Nutzen



Einzigtiger Andrückschraubenhalter GN 801 an einem Schnellspanner mit offenem Spannarm montiert



Ganter präsentiert einen neuen, einfacher justierbaren Halter für Andrückschrauben von Schnellspannern

Oft sind es die kleinen Dinge, die große Verbesserungspotenziale bringen – so beispielsweise der neue Andrückschrauben-Halter GN 801, mit dem Ganter das Handling von Schnellspannern exakter und schneller macht. So ermöglicht das kleine Element erstmals, die vertikale Justierung der Andrückschraube getrennt von der horizontalen Positionierung auf dem Spannarm vorzunehmen.

Bislang hielten zwei Sechskantmutter die Andrückschraube in ihrer Position, sollte diese aber verändert werden, so gelang dies nur durch das gleichzeitige Lösen der beiden Muttern. Weil damit die Andrückschraube in beide Einstellrichtungen lose war, erforderte insbesondere die axiale Justierung großes Fingerspitzengefühl. Denn der Halter für die Andrückschraube konnte sich jederzeit auf dem Spannarm verschieben.

Der neue Halter GN 801 entkoppelt nun die Justierung und trennt die axiale und radiale Positionierung in zwei Vorgänge. So verrutscht die Andrückschraube nicht mehr, die Einstellung wird exakter und lässt sich zudem erheblich schneller vornehmen.

Zugleich kann der Halter über die Axialbohrung unterschiedliche Druckschrauben aufnehmen – etwa federnde Druckstücke oder Gewindestifte mit Gummi- oder Kunststoffstopfen. Und schließlich muss die Andrückschraube auch keine durch die Höhe des Spannarms bestimmte Mindestlänge aufweisen.

Der neue, RoHS-konforme Halter GN 801 ist ab sofort verfügbar, besteht aus verzinktem und passiviertem Stahl und ist in verschiedenen Dimensionen für das riesige Ganter-Schnellspanner-Sortiment erhältlich.

PRESSE-BOX

Ansprechpartner | *Contact*

Axel Weber

Durchwahl | *direct extension*

+ 49 (0) 7723 6507-226

E-Mail | *Email*

axel.weber@ganter-griff.de

Otto Ganter GmbH & Co. KG

Normteilefabrik

Triberger Straße 3

78120 Furtwangen

Telefon +49 (0) 7723 6507-0

Telefax +49 (0) 7723 4659

www.ganter-griff.de



Mehr darüber im Internet unter www.ganter-griff.de

Ganter – Hidden Champion aus dem Schwarzwald



Mit über 50.000 sofort lieferbaren Produktvarianten ist Ganter die Nummer 1 der Normelemente-Spezialisten

Griffe, Scharniere, Handräder, Drehknebel, Knöpfe oder Spannvorrichtungen – dies sind Komponenten, die überall benötigt werden, im Maschinenbau ebenso wie im Laborbereich, bei Betriebseinrichtungen oder im Transportation-Sektor. Komponenten, die zum großen Teil aus dem Schwarzwald kommen, direkt aus dem Hochregallager des Marktführers, der Otto Ganter GmbH & Co KG.

1894 als kleine mechanische Werkstätte in Furtwangen gegründet, besann sich Otto Ganter bereits im Jahre 1912 auf die Standardisierung von Bedienelementen – Jahre bevor die Deutsche Industrienorm (DIN) ins Leben gerufen wurde. Eine Idee, die zu einem nachhaltigem Erfolgsmodell aufblühte: Heute ist das in vierter Generation geführte Familienunternehmen weltweit präsent und wächst kontinuierlich. Über 270 Mitarbeiter am Stammsitz entwickeln permanent neue Elemente, produzieren in höchster Qualität und sorgen für den rasanten Versand. 85 Prozent der Bestellungen werden innerhalb von 24 Stunden ausgeliefert – ein Tempo, das Maßstäbe setzt. Und mit über 50.000 verfügbaren Varianten bietet Ganter eine unerreichte Vielfalt an Normelementen.

Auch die so genannte Ganter-Norm hat sich nach ihrer Einführung vor 100 Jahren rasch zu einer festen Größe in den Konstruktionsbüros entwickelt – und mit ihr der Ganter-Katalog. Der dokumentiert sämtliche Teile mit allen Merkmalen, in der aktuellen 15. Auflage umfasst er rund 1300 Seiten. Längst ist der Ganter-Katalog zu einem viel gefragten Handbuch geworden, der Generationen von Entwicklern erfolgreich unterstützte und begleitete. Parallel dazu liegen die Daten natürlich auch in digitaler Form vor und können online in alle gängigen CAD-Programme geladen werden.

Sollte trotz des großen Angebotes ein Normelement fehlen, dann macht man sich bei Ganter daran, diese Lücke schnell und kundenspezifisch zu lösen. Auch das ist eines der Erfolgsmomente, die den Mittelständler Ganter zu einem international erfolgreichen Player macht.



PRESSE-BOX

Ansprechpartner | *Contact*

Axel Weber

Durchwahl | *direct extension*

+ 49 (0) 7723 6507-226

E-Mail | *Email*

axel.weber@ganter-griff.de

Otto Ganter GmbH & Co. KG

Normteilefabrik

Triberger Straße 3

78120 Furtwangen

Telefon +49 (0) 7723 6507-0

Telefax +49 (0) 7723 4659

www.ganter-griff.de

Dämpfungselemente aus Naturkautschuk



Anschlagpuffer GN 451, GN 452 und GN 453
und Maschinenfüße GN 148 und GN 248

Neues von Ganter aus Furtwangen

Der Normelemente Hersteller Ganter hat sein bestehendes Produktprogramm im Bereich „Elastomer-Dämpfungselemente“ erweitert.

Die bereits **etablierten Gummipuffer** GN 351, GN 352 und GN 353 wurden u.a. um die Shore-Härten 40 und 70 erweitert. Alle marktgängigen Shore-Härten (40, 55 und 70) sind nun standardmäßig ab Lager lieferbar.

Zusätzlich hat Ganter nun auch Edelstahlvarianten im Produktportfolio. Somit gibt es ab sofort die Gummipuffer GN 351 als Edelstahlversionen unter der Norm GN 451. Die Anschlagpuffer GN 352 und GN 353 sind nun ebenfalls als Edelstahlvarianten GN 452 und GN 453 verfügbar.

Die **Maschinenfüße GN 248** erweitern das Programm der Stellfüße. Mit ihnen können schwere Maschinen und Aggregate schwingungs isoliert aufgestellt werden. Durch die Verstellspindel kann die Höhe angepasst werden um z.B. Bodenunebenheiten auszugleichen. Zum Einsatz kommt bei diesen Normelementen ein Naturkautschuk mit einer Gummihärte von 80 Shore. Die Verwendung dieser Stellfüße hat einen positiven Einfluss auf die Lebensdauer der Maschine und trägt auch zur Lärminderung bei. Im Ganter-Normteilekatalog wird u.a. eine Berechnungsmethodik zur Bestimmung des geeigneten Maschinenfußes dargestellt.

Die **äußerst robusten Maschinenfüße GN 148** haben einen speziell geformten Gummikörper und eignen sich daher hervorragend bei Druck- und Zugbelastungen. Optional sind diese Maschinenfüße auch mit Abreißsicherung erhältlich. Sie schützt vor der Zerstörung durch Abreißen bei Überlastung. Angeboten werden diese Normelemente mit Federkennwerten von 43° (weich), 57° (mittel) und 68° (hart) Shore. Die Gummiunterlagen GN 148.2 kommen dann zum Einsatz, wenn der Maschinenfuß nicht verschraubt werden soll.

Alle aufgeführten Normelemente sind aus schwingungsdämpfendem Naturkautschuk (NR) gefertigt. Dieser bietet hervorragende Eigenschaften zu Schwingungsdämpfung und zeichnet sich durch höchste Elastizität und Reißfestigkeit aus.

Mehr darüber im Internet unter www.ganter-griff.de



PRESSE-BOX

Ansprechpartner | Contact

Axel Weber

Durchwahl | direct extension

+ 49 (0) 7723 6507-226

E-Mail | Email

axel.weber@ganter-griff.de

Otto Ganter GmbH & Co. KG

Normteilefabrik

Triberger Straße 3

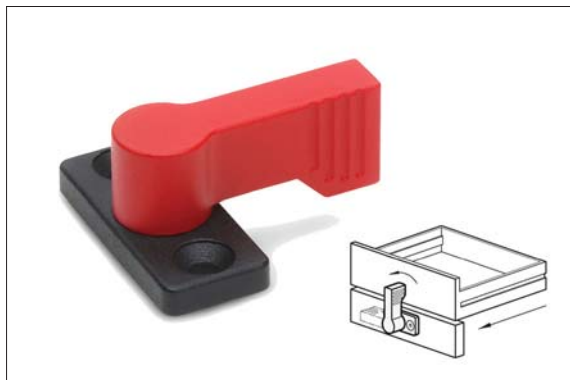
78120 Furtwangen

Telefon +49 (0) 7723 6507-0

Telefax +49 (0) 7723 4659

www.ganter-griff.de

Interessanter Anschlagriegel mit vier Raststellungen



Anschlagriegel GN 702 mit Anwendungsbeispiel

Neues von Ganter aus Furtwangen

Der Normelemente Hersteller Ganter hat sein Produktportfolio um die Anschlagriegel GN 702 erweitert. Sie werden u.a. in Feuerwehrfahrzeugen zur Sicherung von Türen und/ oder Schubladen eingesetzt.

Die Anschlagriegel GN 702 gibt es in drei Ausführungen:

Form A: mit Anschraubflansch

Form B: mit Innengewinde

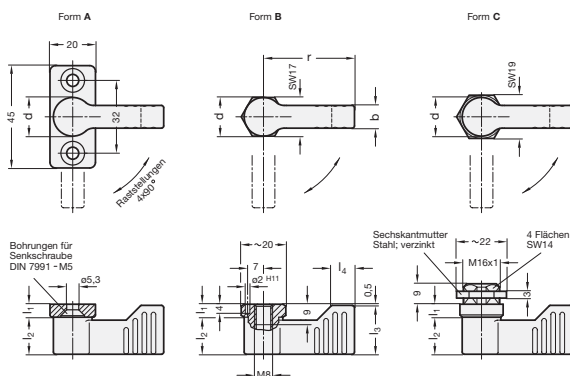
Form C: mit Außengewinde

Bei den Anschlagriegeln GN 702 sind die Riegel außen. Sie haben vier, jeweils um 90° versetzte Raststellungen. Man kann mit ihnen nur verriegeln, jedoch nicht klemmen.

Alle Riegel bestehen aus strukturmatt schwarzen oder roten, kunststoffbeschichteten Zink-Druckguss-Teilen. Die Rastmechanik besteht generell aus Zink-Druckguss und Kunststoff.

Die Anschlagriegel GN 702 mit der Form C haben dieselben Anschlussmaße wie z.B. die Mini-Verriegelungen GN 115.1 von Ganter. Zur Montage ist eine Bohrung in die Anschraubfläche einzubringen. Diese Montagebohrung erfolgt in der Serienfertigung üblicherweise durch Stanzen oder Lasern. Für Kleinserien und Stahlblech bis 2 mm Dicke bietet sich der Blechlocher GN 123 von Ganter an.

Mehr darüber im Internet unter www.ganter-griff.de



PRESSE-BOX

Ansprechpartner | Contact

Axel Weber

Durchwahl | direct extension

+ 49 (0) 7723 6507-226

E-Mail | Email

axel.weber@ganter-griff.de

Otto Ganter GmbH & Co. KG

Normteilefabrik

Triberger Straße 3

78120 Furtwangen

Telefon +49 (0) 7723 6507-0

Telefax +49 (0) 7723 4659

www.ganter-griff.de

