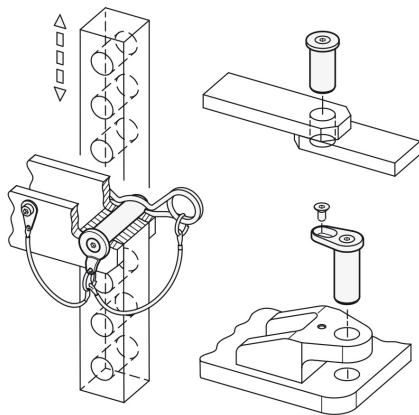


# Normelemente. Ganter.

Press Release  
06.2017



## Sicher ist sicher

Bolzen sind gewiss keine neue Erfindung, doch Ganter gelingt es einmal mehr, scheinbar ausentwickelte Bauteile anwendungsorientiert zu optimieren und mit weiteren, sichernden Normelementen zu ergänzen.

Bolzen sind unspektakuläre, aber unverzichtbare Konstruktionselemente. Bei Ganter hat man sich dieses universellen Normelementes angenommen und es abermals verbessert.

Die Edelstahl-Bolzen der Reihe GN 2342 sind in allen gängigen Durchmessern von 8 bis 20 Millimeter in praxisorientierten Längenabstufungen erhältlich. Drei unterschiedliche Endscheibenformen und die Wahl per Kennziffer zwischen Bolzen mit und ohne Federstecker-Querbohrung diversifizieren die Reihen zusätzlich.

Bei den Endscheiben wäre da zum einen die einfache, aus Edelstahl gedrehte Bundscheibe, die den axial eingesteckten Bolzen lagerichtig in der Bohrung hält.

Die Variante Ösenskeibe, in deren Bohrung sich ein Halteseil oder eine Kugellkette anbringen lässt, schützt den Bolzen selbst gegen Verlust, zugleich auch den passenden Federstecker, der den Bolzen durch die Querbohrung axial sichert.

Der dritte Scheibentyp bietet eine Befestigungslasche mit Langloch, welches den Bolzen gleichzeitig axial und verdrehgesichert durch eine Senkschraube spielfrei befestigt.

Alle Scheiben werden über ihre axiale Senkbohrung mit dem Bolzen unlösbar verschraubt. Diese Machart begünstigt die Realisierung lösungsspezifischer Sonderlängen, die ab verhältnismäßig geringen Stückzahlen auf Anfrage erhältlich sind.

Die beiden Scheiben mit Verlierschutz sind zudem einzeln als GN 2344 für individuelle Anwendungen, beispielsweise für weitere Halteseile oder für spezifische Bolzen, bestellbar. Und da Ganter stets den Gesamtblick pflegt, hat man in Furtwangen auch noch die Federstecker überarbeitet: Die als GN 1024 erhältlichen Sicherungselemente basieren – anders als die DIN-Norm vorgibt – auf geradzahligen Drahtdurchmessern, was die Abstimmung der zugehörigen Durchgangsbohrungen vereinfacht. Erhältlich sind die Federstecker in Stahl und Edelstahl sowie mit einfacher oder doppelter Windung. Bei letzterer Form sorgt die flache Federkennlinie für leichte Montage.

Mehr darüber im Internet unter [www.ganter-griff.de](http://www.ganter-griff.de)

### Ansprechpartner Contact

Axel Weber

**Durchwahl** direct extension

+ 49 (0) 7723 6507-226

**E-Mail** Email

[axel.weber@ganter-griff.de](mailto:axel.weber@ganter-griff.de)

### Otto Ganter GmbH & Co. KG

Normteilefabrik

Triberger Straße 3

78120 Furtwangen

Telefon +49 (0) 7723 6507-0

Telefax +49 (0) 7723 4659

[www.ganter-griff.de](http://www.ganter-griff.de)