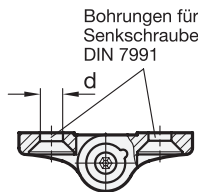
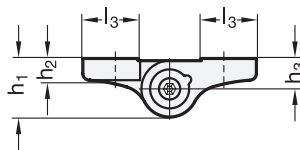
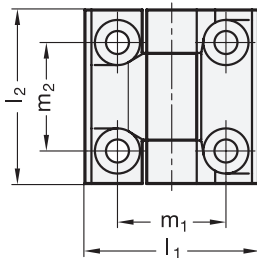




highlights

Scharniere mit einstellbarer Friktion





4 Form

- A 2x2 Bohrungen
für Senkschrauben

2

3

l_1	l_2	d	h_1	h_2	h_3	h_4	l_3	m_1	m_2	sw	max. empfohlenes Anzugsdrehmoment der Stellschraube in Nm	Reibmoment in Nm \approx
40	40	5,3	13,5	5	7	14	13	25	25	2,5	1	4
50	50	6,5	15,5	6	8	16	16,5	30	30	3	1,4	6
60	60	8,3	18,5	7,5	9,5	19	20	36	36	4	1,7	8

Ausführung

1

5

- Zink-Druckguss **ZD**
 kunststoffbeschichtet
 schwarz RAL 9005, strukturmatt ● **SW**
 silber RAL 9006, strukturmatt ● **SR**
- Reibkonus
 Kunststoff (Polyacetal POM)
 temperaturbeständig bis 80 °C
- Stellschraube / Sechskantmutter
 Stahl
 verzinkt, blau passiviert
- Kunststoff-Eigenschaften
 → Hauptkatalog Seite 1271
- RoHS-konform

Hinweis

Bei Scharnieren GN 437 kann über eine Stellschraube die Beweglichkeit des Scharniers verändert werden. Somit kann über den gesamten Schwenkbereich ein konstantes, einstellbares Brems-Drehmoment ermöglicht werden. Das Schwenken von Türen und Klappen wird gehemmt und einer selbsttätigen Bewegung wird dadurch entgegen gewirkt.

Das Reibmoment wird erzielt, indem zwei schlanke Reibkegel gegeneinander verspannt werden. Die große Reibfläche und der verschleißarme Kunststoff der Reibkegel garantiert eine lange Lebensdauer bei nahezu gleichbleibender Schwergängigkeit.

Ein weiterer Effekt dieser Scharnierart ist, dass das Scharnier sowohl radial, als auch in der Scharnierachse kein Spiel hat.

siehe auch...

- Scharniere GN 233 (mit einstellbarer Friktion) → Hauptkatalog Seite 980

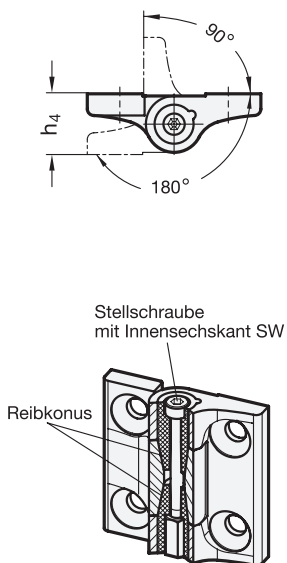
Bestellbeispiel

1	Werkstoff
2	l_1
3	l_2
4	Form
5	Oberfläche

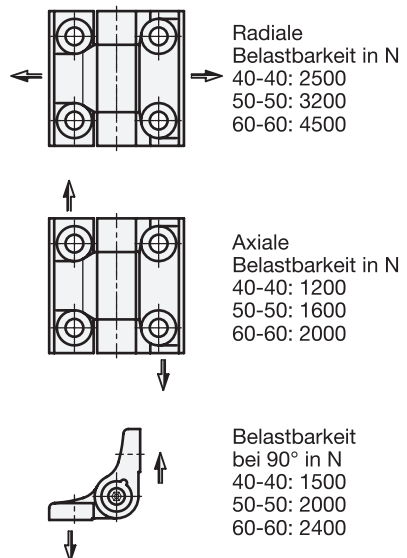
GN 437-ZD-60-60-A-SR



Schwenkbereich



Belastbarkeit



www.ganter-griff.de

Otto Ganter GmbH & Co. KG

Normteilefabrik
Triberger Straße 3
78120 Furtwangen

Zentrale

Telefon +49 7723 6507-0
Telefax +49 7723 4659
E-Mail info@ganter-griff.de

Verkauf

Telefon +49 7723 6507-100
Telefax +49 7723 4659
E-Mail verkauf@ganter-griff.de